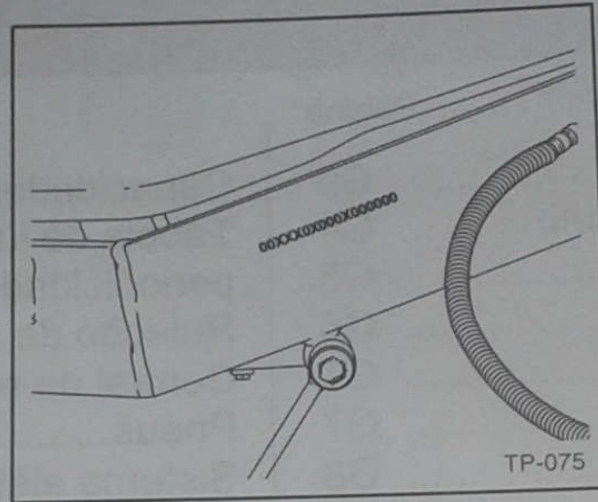


## Especificações técnicas

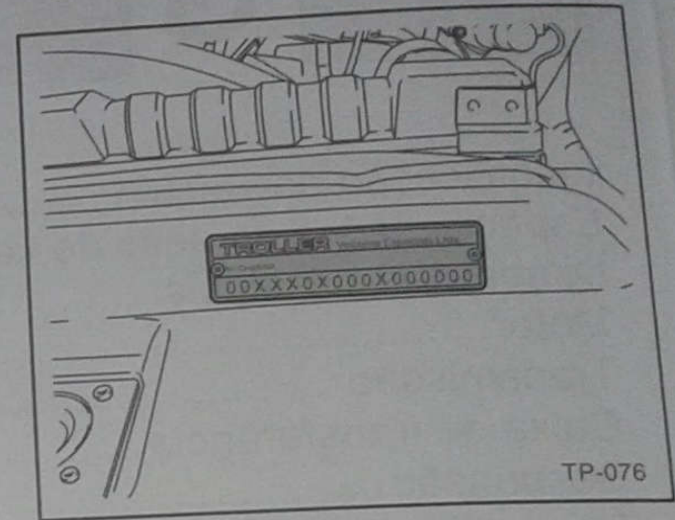
### Identificação do veículo

A identificação do veículo obedece à regulamentação específica do CONTRAN.

As gravações e plaquetas de identificação estão nos seguinte lugares:



1. Gravação em baixo relevo no chassi, sob o pára-lama dianteiro direito.

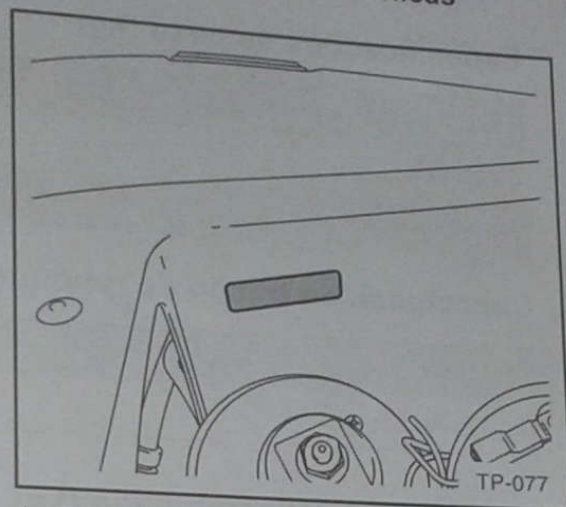


2. Plaqueta de identificação com nome do fabricante e número do chassi, localizada sob o capô do motor na parte dianteira.

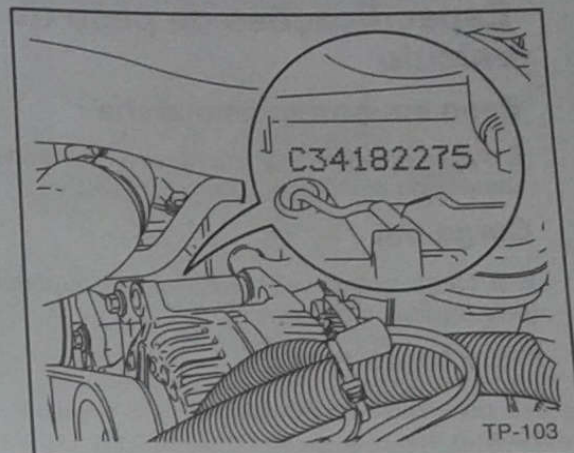
## Especificações técnicas



3. Etiqueta adesiva autodestrutiva na coluna A do lado direito.



4. Etiqueta adesiva autodestrutiva no lado direito do compartimento do motor.



### Identificação do motor

O motor é identificado por sua numeração original do fabricante gravado no bloco do motor em sua parte superior esquerda.

G3

 TROLLER

Editado em Julho/2005



## Especificações de peso do veículo

### Peso em ordem de marcha

É o peso do veículo descarregado, totalmente abastecido com água, óleo e combustível.

### Carga útil

É a carga que o veículo consegue suportar (passageiros e bagagens).

### Peso bruto total

É o peso máximo admissível para o veículo, isto é, a soma do peso do veículo em ordem de marcha e da carga útil máxima.

### Capacidade de tração de reboque

É o peso máximo do elemento que pode ser rebocado.

### Peso bruto total combinado

É o peso máximo admissível quando o veículo estiver tracionando o reboque, isto é, a soma do peso bruto do veículo com o peso do elemento rebocado.

## Especificações técnicas

### Especificações de peso (kg)

Peso em ordem de marcha	1.850
Carga útil	530
Peso bruto total	2.380

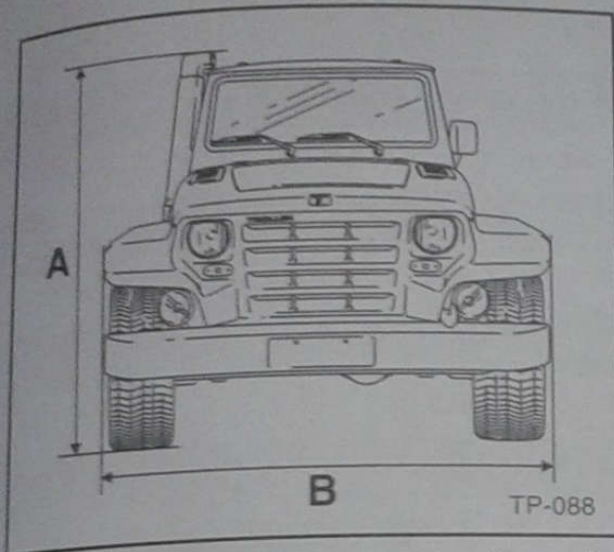
### Capacidade de tração de reboque (kg)

Sem freio	750
Com freio	2.400

### Peso bruto total combinado (kg)

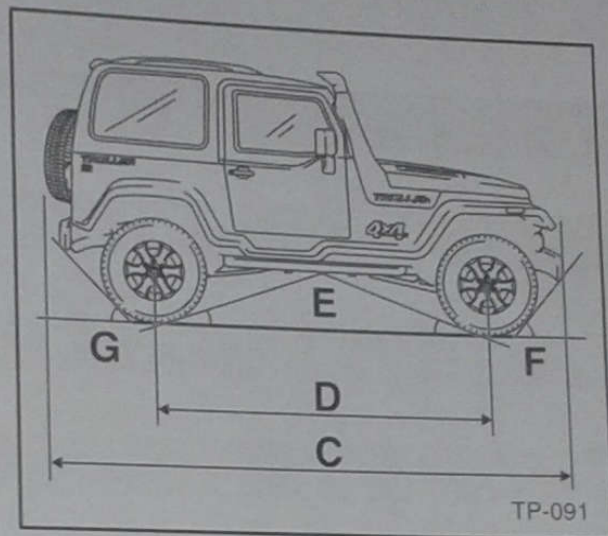
Sem freio	2.600
Com freio	4.780

## Especificações técnicas

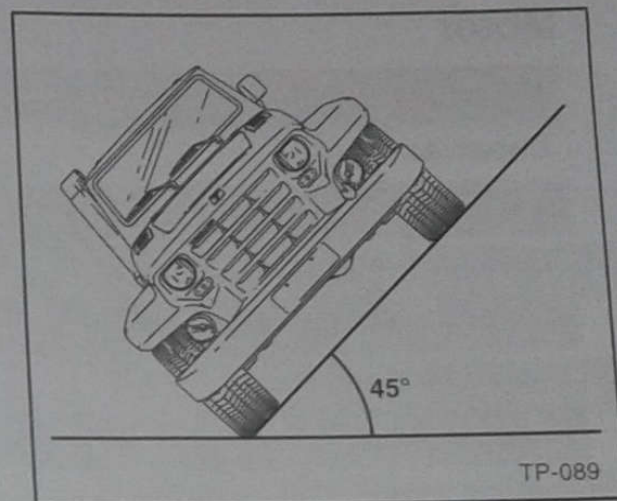


### Dimensões principais (mm)

A	Altura total	1.880
B	Largura	1.850



C	Comprimento	3.940
D	Distância entre eixos	2.405
E	Ângulo de transposição	30°
F	Ângulo de ataque	56°
G	Ângulo de saída	47°
	Altura mínima do solo	215



Inclinação lateral máxima	45°
---------------------------	-----

G5

**T TROLLER**



## Especificações técnicas

### Motor

Modelo	MWM International NGD 3.0 E
Disposição	4 cilindros em linha
Combustível	Diesel
Cilindrada (cm <sup>3</sup> )	2.968
Diâmetro interno do cilindro (mm)	96
Curso do êmbolo (mm)	102,5
Razão de compressão	17,0:1
Potência líquida	119,85 kw (163 cv) @ 3800 rpm
Torque líquido máximo	380 N.m @ 1600 - 2200 rpm

## Transmissão

Caixa de mudanças de 5 velocidades à frente e uma à ré.

### Relações de transmissão

Marchas	Relação
1ª	4,079:1
2ª	2,289:1
3ª	1,472:1
4ª	1,000:1
5ª	0,809:1
Ré	3,795:1
Diferencial	4,090:1

## Caixa de transferência

Caixa de transferência Borg Warner com acionamento eletrônico e opções de normal e reduzido.

### Relações de transmissão

Normal	1,00:1
Reduzido	2,48:1



## Suspensão

### Dianteira e traseira

Eixo rígido com tensores longitudinais, barra panhard, molas helicoidais e amortecedores de dupla ação.

### Regulagens

Cáster	Convergência das rodas (mm)	Câmbler
7° a 8°	0 a +1,50	-30' a +30'

## Eixos diferenciais

Dianteiro	Eixo rígido com junta homocinética
Traseiro	Eixo rígido com sistema auto blocante que evita o livre deslizamento individual de qualquer uma das rodas traseiras

## Freios

Tipo	Hidráulico servo-assistidos, a disco nas 4 rodas
Dianteiros	Discos ventilados
Traseiro	Discos rígidos, auto-regulados pelo freio de estacionamento

## Direção

Tipo hidráulica, caixa de direção com sistema sem fim e coroa de esferas recirculantes, dotada de amortecedor com dupla ação.

## Raio de giro (m)

Roda a roda	5,8
Parede a parede	6



**Capacidades de fluidos em geral (em litros)**

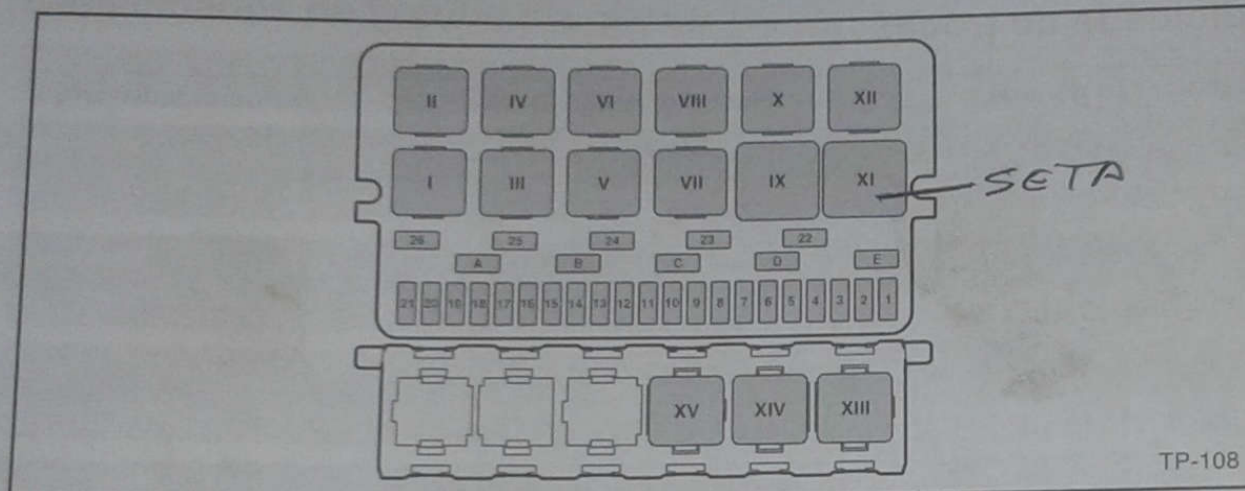
Tanque de combustível (total)	72
Tanque de combustível (reserva)	9
Sistema de arrefecimento (água + aditivo)	10 (5 + 5)
Motor (sem troca de filtro)	8
Motor (com troca de filtro)	9
Câmbio	3,5
Caixa de transferência	1,5
Sistema de direção	1
Diferenciais (dianteiro e traseiro)	1,6 (cada)
Sistema de freios	0,8
Embreagem hidráulica	0,8
Reservatório lavador do pára-brisa	1,5

## Tabela de lubrificantes e periodicidade de trocas

Conjunto	Especificação genérica	Recomendação Troller	Periodicidade (km)
Motor	SAE 15W-40 API CH-4	Ipiranga Brutus (API CH4)	10.000
Câmbio	ATF DEXRON III	Ipiranga ISAMATIC 3	30.000
Caixa de transferência	ATF DEXRON III	Ipiranga ISAMATIC 3	30.000
Direção hidráulica	ATF DEXRON III	Ipiranga ISAMATIC 3	30.000
Diferencial dianteiro	SAE 85W-140 API GL-5	Ipiranga IPIRGEROL SP 85W140	30.000
Diferencial traseiro auto blocante	SAE 85W-140 LS	Ipiranga IPIRGEROL SP 85W140 LS	30.000
Embreagem hidráulica	DOT 4	Ipiranga fluido SUPER PREMIUM	30.000
Sistema de freios	DOT 4	Ipiranga fluido SUPER PREMIUM	30.000
Cardans/rolamentos (dianteiro/ traseiro)	GRAXA NGLI 2	Ipiranga LITHOLINE EP-2	5.000



## Especificações técnicas



### Relação de fusíveis

A central de fusíveis e relés está localizada na parte esquerda inferior do painel de instrumentos. A tabela a seguir indica o número do respectivo circuito e a capacidade do fusível.

nº	Circuito	Capacidade (A)
1	Lanterna - esquerda	5
2	Lanterna - direita	5
3	Iluminação do acendedor de cigarro, interruptor de advertência, interruptor ventilador interno, painel do ar condicionado, iluminação do rádio	5
4	Farol alto - direito	10

nº	Circuito	Capacidade (A)
5	Farol alto - esquerdo	10
6	Farol baixo - esquerdo	10
7	Farol baixo - direito	10
8	Acendedor de cigarro, iluminação do teto	20
9	Luz de advertência	15
10	Buzina	20
11	Espelho retrovisor	15
12	Módulo da caixa de transferência	20
13	Tração 4x4	20

nº	Circuito	Capacidade (A)
14	Luz de ré, luzes indicadoras de direção e interna, sensor de velocidade	20
15	Farol auxiliar	20
16	Limpador do pára-brisa	20
17	Ventilador interno	30
18	Ar condicionado	15
19	Trava das portas	15
20	Desembaçador traseiro	30
21	Proteção do módulo de injeção de combustível	10
22	Proteção do módulo de injeção de combustível	10
23	Proteção do módulo de injeção de combustível	25
24	Vidros elétricos	30
25	Bomba de combustível	10
26	Proteção do módulo de injeção de combustível	15
A	Reserva	30
B	Reserva	20
C	Reserva	15
D	Reserva	10
E	Reserva	5

## Central de relés

nº	Descrição
I	Tração 4x4
II	Desembaçador traseiro
III	Ar condicionado
IV	Farol auxiliar
V	Ignição
VI	Bomba de combustível
VII	Buzina
VIII	Módulo de injeção de combustível
IX	Limpador do pára-brisa
X	Inversor de sinal função água no combustível para
XI	Luz de advertência
XII	Inversor de sinal função pressão de óleo para o painel de instrumentos
XIII	Inversor de sinal de tração 4X4 para para módulo de injeção de combustível e painel de instrumentos
XIV	Ar condicionado função off para módulo de injeção de combustível
XV	Inversor sinal freio redundante para módulo de injeção de combustível e painel de instrumentos



## Pneus

Os pneus do seu veículo são todos do mesmo tipo e dimensões, utilize somente pneus recomendados pela Troller. A pressão dos pneus deve ser verificada semanalmente e com os pneus frios.

### Pressão dos pneus (psi)

Modelo	Sem carga ou em uso urbano		Com carga ou em uso rodoviário	
	Dianteiro	Traseiro	Dianteiro	Traseiro
255/75 R15	30	30	35	35
31/10,5 R15	30	30	35	35

### Nota

- Em condições extremas de uso *off-road* (*fora de estrada*) os pneus podem ser calibrados com no mínimo 20 psi, sendo que, nestas condições, o veículo deverá estar sem carga e a velocidade máxima deverá ser de 45 km/h.
- Em terrenos pedregosos é recomendado que os pneus sejam calibrados entre 40 e 45 psi.
- O uso de rodas e pneus não especificados pelo fabricante, exclui automaticamente o veículo da garantia dos seguintes itens: conjunto de eixos diferenciais, conjunto de embreagem, sistema de direção, sistema de freios, sistema de suspensão e sistema de transmissão.

## Sistema elétrico

	Tensão	Capacidade
Bateria	12 V	55 Ah
Alternador	14 V	110 A